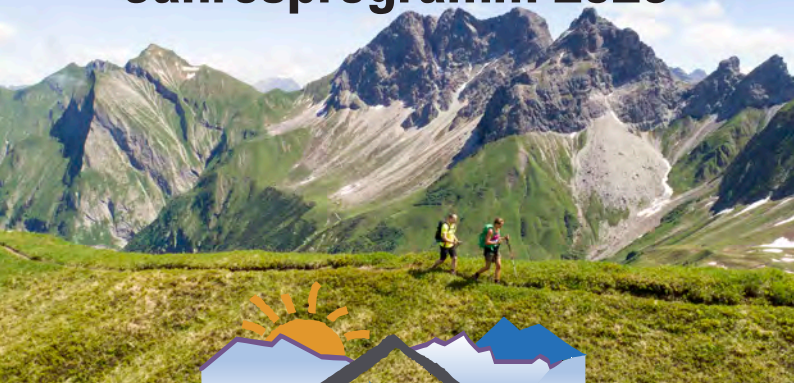


Jahresprogramm 2026



Christliches Freizeitheim
GÄSTEHAUS KREBS
Oberstdorf





Kommt und ruhet ein wenig aus. Markus 6,30-32

Ausruhen, entspannen, regenerieren, Batterien aufladen... es gibt viele Begriffe, die eine Auszeit vom Alltag beschreiben. Das Schönste ist: Jesus selbst lädt uns dazu ein!

Er möchte, dass wir zur Ruhe finden, uns auf das Wesentliche konzentrieren und das Wichtige wieder wichtig werden lassen. Nicht vom Alltag hintreiben lassen, sondern uns der Segnungen Gottes neu bewusst werden.

Darum möchten wir unseren Gästen nicht nur eine schöne Unterkunft bieten, sondern auch Handfestes: eine Tankstelle für die Seele und Urlaubserlebnisse der besonderen Art.

Geistliche Impulse und gehaltvolle Bibelarbeiten sind das Nonplusultra eines Urlaubs bei uns. Ergänzend dazu gibt es Möglichkeiten für körperliche Fitness bei Spaziergängen, Wanderungen, Bergerlebnissen und neu: Verwöhnprogramme für Frauen. So wird Ihr Urlaub zu einem besonderen Genuss.

Wir freuen uns, wenn wir Ihnen auch im Jahr 2026 in Ihrer Auszeit, Freizeit und Urlaub etwas Gutes tun dürfen!

Mit einem herzlichen WILLKOMMEN und Segenswünschen

Ihre

Friedhelm u. Kornelia Krebs & Team

Friedhelm & Kornelia Krebs mit Team

Christliches Freizeitheim – Gästehaus Krebs

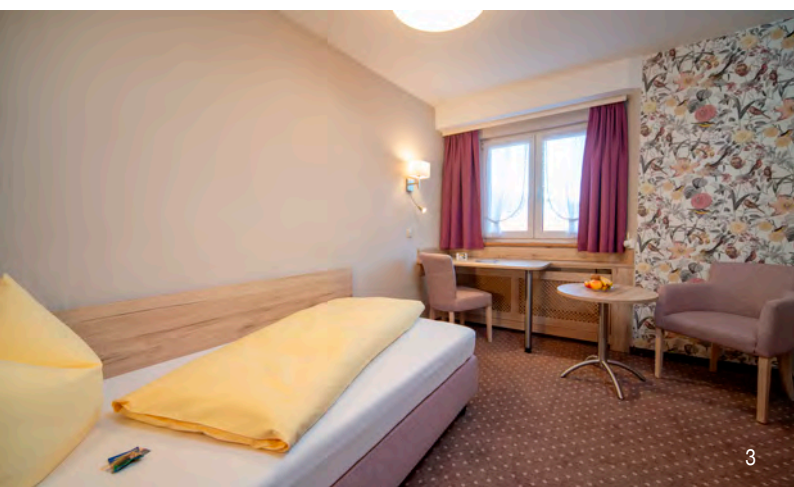
Am Faltenbach 28, 87561 Oberstdorf, Tel. 08322-95990, Fax 08322-959911
info@freizeitheim-krebs.de www.freizeitheim-krebs.de



Willkommen im Gästehaus Krebs



Großzügig & gemütlich





Wir bieten Ihnen

- Einzel- und Doppelzimmer mit Dusche/WC, Zimmersafe, Schreibtisch, teilweise Balkon, 4 Zimmer rollstuhlfreundlich
- Aufzug
- Reichhaltiges Frühstücksbuffet mit frischen Semmeln vom Bäcker, täglich hausgemachtem Bircher-Müsli und Obstsalat
- 3-Gänge-Mittagsmenü, warm-kaltes Abendbuffet, Spezialitäten aus der Region
- Wanderbrotzeit bei Tagesausflügen
- Kaffee-Ecke mit Selbstbedienung, hausgemachter Kuchen
- Aufenthaltsbereich, Terrasse
- Bücherverleih
- Fitnessalp mit Relax-Raum, Sport- und Therapiegeräten, Sauna
- NEU für Frauen: Wellnessmassage, Fußpflege, Kosmetikbehandlungen
- Kneipp-Tretbecken
- Bergpfad der Besinnung
- Parkplätze am Haus
- Ladestation für E-Autos und E-Bikes
- kostenfreies WLAN im ganzen Haus
- 15 Gehminuten zum Ortszentrum
- 5 Gehminuten zur Nebelhornbahn, Eissportzentrum, Schattenberg-Skisprungarena

Für die Fitness



Entspannung pur



Unser Seminarraum



Unser Außenbereich



Schöne Tage in den Bergen... *zu jeder Jahreszeit!*



- In klarer Bergluft aufatmen
- Alpengipfel zum Greifen nah
- viele Freizeitmöglichkeiten für jung und alt
- für Sportler und Erholungssuchende
- für Bergwander- und Talerlebnisse





Pensionspreise 2026 für Urlaubsgäste

pro Person und Tag, gültig vom 17.12.2025 bis 16.12.2026

Unsere Preise für Freizeiten und Seminare sind **Alles-Inklusiv-Leistungen** und enthalten **die Übernachtung, 3 Mahlzeiten, den Kurbeitrag von 4,70 €, die Seminargebühr, die im Aufenthaltszeitraum gültige Umsatzsteuer sowie ein Willkommensgetränk.**

Einzelzimmer – klassisch –

mit Dusche/WC, teilweise Balkon, je nach Lage und Größe....**84,30 – 94,50 €**

Einzelzimmer – moderner Landhausstil –

mit Dusche/WC & Balkon**100,50 €**

Doppelzimmer – klassisch –

mit Dusche/WC, teilweise Balkon, je nach Lage und Größe....**88,30 – 92,00 €**

Doppelzimmer – moderner Landhausstil –

mit Dusche/WC & Balkon**98,00 €**

Wenn Kinder im Elternschlafzimmer übernachten:

bis 4 Jahre kostenlos, 5 – 9 Jahre **28,00 €**, 10 – 12 Jahre **31,90 €**,
13 – 16 Jahre **46,70 €**



Wenn Kinder separat wohnen, berechnen wir am Tag
einen Aufschlag von **15,00 € für das Extra-Zimmer**



Weitere Hinweise:

- **Anreise** zwischen 15.00 und 18.15 Uhr,
Abreise nach dem Frühstück, spätestens um 9.30 Uhr.
- Bei **Kurzaufenthalten** bis zu 3 Tagen berechnen wir eine einmalige Pauschale von 15,00 € pro Person.
- Für **Tagesausflüge** bieten wir Wanderbrotzeiten an (Brotzeittüte mit Obst, etwas Süßem, Getränk, Brotpapier; Semmeln oder Brot belegen Sie selbst).
- Bei rechtzeitiger Abmeldung vergüten wir im Rahmen der Vollpension:
Mittagessen 5,50 €, Abendessen 5,00 €.
- **Halbpension** auf Anfrage.
- Unseren Gästen bieten wir eine **Urlaubsabsicherung** an. Diese tritt ein, wenn Sie Ihren Urlaub aufgrund von Krankheit, Unfall o. ä. absagen oder verkürzen müssen. Die geringe Gebühr beträgt für einen Aufenthalt:
bis 7 Tage 23,00 €, bis 14 Tage 36,50 €, ab 15 Tage 46,00 €
- **Sonderpreise für Gruppen** ab 25 Erwachsenen – bitte anfragen.

MehrWert

Wir bieten unseren Gästen, die 14 Tage und länger bei uns sind, einen MehrWert an: **Gutschein für Kaffee und Kuchen im „Käshüs“**, Oberstdorf

Wir verleihen kostenlos

Für Bergsteiger und Tal-Läufer

- Rucksack
- Teleskop-Wanderstöcke
- Nähzeug
- Fön

Alles für's Kind:

- Kinderbett
- Kinderstühlchen
- Kindergeschirr
- Flaschenwärmer
- Rückenkraxe

Ihr Weg zu uns



Wir sind bequem mit dem **Auto** anfahrbar.



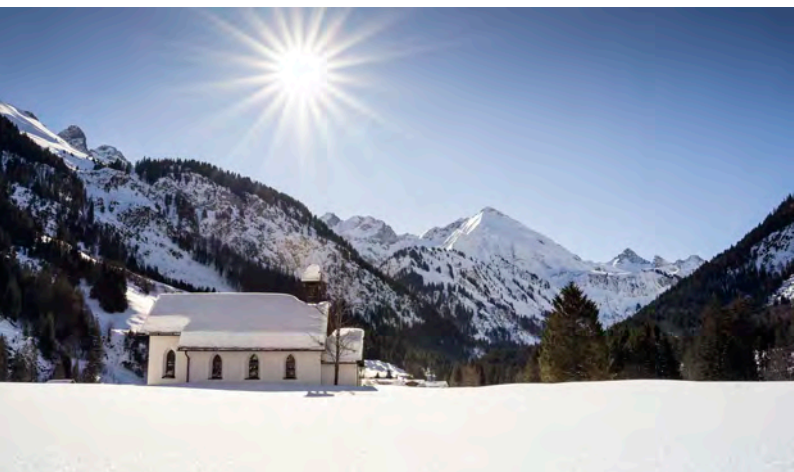
Anreise per **Bahn** über Ulm, Augsburg oder München.
Am Bahnhofsvorplatz stehen Taxis bereit.

Urlaubs-Gutschein

Sind Sie auf der Suche nach einem passenden Geschenk für Geburtstag, Weihnachten, Hochzeit, Hochzeitstag – oder möchten Sie einfach jemandem etwas Gutes tun?

Dann schenken Sie doch einen individuellen Gutschein von uns!





Christliches Freizeitheim
GÄSTEHAUS KREBS



Am Faltenbach 28
87561 Oberstdorf
Telefon 08322-95990
Telefax 08322-959911
info@freizeitheim-krebs.de
www.freizeitheim-krebs.de

Bankverbindung und
Spendenkonto:

IBAN: DE 97 7335 0000 0610 6485 52
BIC: BYLADEM1ALG